



Revêtements de LIÈGE PROJETÉ

 **VIPEQ**®
www.vipeq.es

F08 / F09



- Revêtement naturel de liège, pour la décoration et la protection durable de façades et toitures.
- Revêtement de finition des systèmes d'isolation thermique pour l'extérieur VIPEQ THERM.

COMPOSITION

Mélange de particules de liège sélectionnées, avec différents types de résines à base d'eau, charges minérales, stabilisants et additifs spéciaux.

SPÉCIFICATIONS F08

Texture de finition

Aspect
Couleur

Densité

Granulométrie

Réaction au feu
(UNE-EN 13501 :2002)
Conductivité thermique
(UNE-EN 12667:2002)

Épaisseur d'application
(2 couches)

Performance

RUGUEUSE

Produit pâteux
Brun, blanc cassé,
extrablanc et palette de couleurs
0,5-0,7 g/cm³
0,5-0,8 mm

Bs2,d0 et Broof (t1)

0,058 (W/mK) à 10°C

3 mm

1.8-2.0 kg/m²

SPÉCIFICATIONS F09

FINE

Produit pâteux
Brun, blanc cassé,
extrablanc et palette de couleurs
0,5-0,7 g/cm³
0,4-0,5 mm

Bs2,d0 et Broof (t1)

1,5-2 mm

1.3-1.5 kg/m²



Extrablanc

PALETTE DE COULEURS F08



Beige (B)



Beige rose (B)



Sable clair (B)



Sable foncé (B)



Brun (N)



Brun
chocolat (N)



Grenat (N)



Bordeaux (N)



Orange (N)



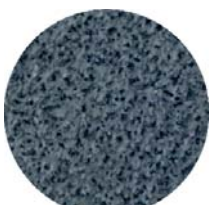
Orange
clair (N)



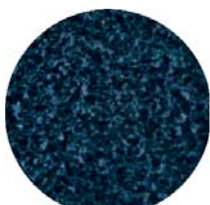
Vert
pré (N)



Vert
montagne (N)



Bleu clair (B)



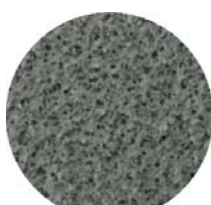
Blue foncé (N)



Blanc cassé (B)



Noir (N)



Gris foncé (B)



Gris clair (B)

* Les couleurs affichées sont indicatives et leur ton peut varier selon le support d'impression utilisé et l'imprimante.
Les couleurs exacts peuvent se vérifier avec les échantillons physiques de matériaux dans le "Nuancier Officiel d'Échantillons de Couleurs".
La lettre entre parenthèse indique si la base du liège projeté utilisée pour chaque couleur est Naturel (N) ou Blanc (B).

Demandez des échantillons officiels

VIPEQ® - v.2_12/12/2017 (cette version remplace et annule toutes les précédentes)
Pol. Empresarial La Estrella. C/ Berroa 2, Bureau 110 - 31192 TAJONAR. Navarre. T +34 948 85 22 95
www.vipeq.eu • informacion@vipeqhispania.com • info@vipeq.es



F08 / F09



PROPRIÉTÉS

- Perméable à la vapeur d'eau.
- Imperméable à l'eau de la pluie sur les parements verticaux.
- Flexible, évite d'éventuelles fissures de retrait. Bonne adhérence sans apprêt sur la plupart des matériaux.
- Contribue à la correction thermique, revêtement continu au niveau des ponts thermiques.



MODE D'EMPLOI

Le mode d'application est soit avec un pistolet à trémie, soit avec une machine à projeter. L'application doit se faire en deux couches ou plus, en respectant 24 heures de séchage entre les couches.

- Séchage au toucher: 30 minutes (Température ambiante 20°C)
- Séchage total: 12-24 heures
- Température d'application: +5°C à + 45°C

PRÉSENTATION

Seau en plastique de 12 kg. Palette de 432 kg (36 seaux).



Extrablanc

PALETTE DE COULEURS F09 / F10



Beige (B)



Beige rose (B)



Sable clair (B)



Sable foncé (B)



Brun (N)



Brun
chocolat (N)



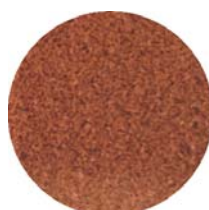
Grenat (N)



Bordeaux (N)



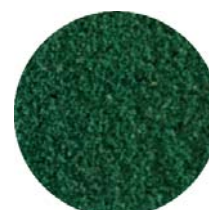
Orange (N)



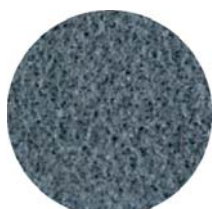
Orange
clair (N)



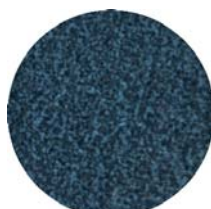
Vert
pré (N)



Vert
montagne (N)



Blue clair (B)



Blue foncé (N)



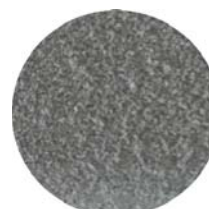
Blanc cassé (B)



Noir (N)



Gris foncé (B)



Gris clair (B)

* Les couleurs affichées sont indicatives et leur ton peut varier selon le support d'impression utilisé et l'imprimante.
Les couleurs exacts peuvent se vérifier avec les échantillons physiques de matériaux dans le "Nuancier Officiel d'Échantillons de Couleurs".
La lettre entre parenthèse indique si la base du liège projeté utilisée pour chaque couleur est Naturel (N) ou Blanc (B).

Demandez des échantillons officiels

VIPEQ® - v.2_12/12/2017 (cette version remplace et annule toutes les précédentes)
Pol. Empresarial La Estrella. C/ Berroa 2, Bureau 110 - 31192 TAJONAR. Navarre. T +34 948 85 22 95
www.vipeq.eu • informacion@vipeqhispania.com • info@vipeq.es



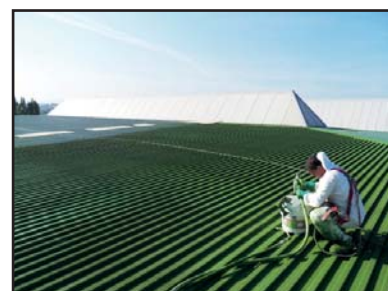
F10



- Revêtement d'imperméabilisation pour tous types de toitures (tissus bitumeux, tôle, fibrociment) apportant en même temps une isolation thermique.

Pour une étanchéité performante, VIPEQ F10 s'applique après avoir projeté deux couches croisées d'ÉLASTOMÈRE PQ (2 passes à angle droit).

- Revêtement naturel de liège, pour la décoration, protection, isolation et imperméabilisation de murs.



SPÉCIFICATIONS

VIPEQ F10 est une variante du F09 avec additifs spéciaux qui améliorent ses propriétés imperméabilisantes. Les caractéristiques sont identiques sauf qu'il est imperméable et non perméable à la vapeur d'eau.

CARACTÉRISTIQUES

En plus des propriétés du F09, le F10 est:

- Imperméable et pare-vapeur en parements verticaux et horizontaux avec ÉLASTOMÈRE PQ.
- La palette de couleurs disponible est la même que pour le F09.

PRESENTATION

Seau en plastic de 12 kg. Palette de 432 kg (36 seaux).

CORK FIX



Pâte adhésive à base de liège pour utilisation polyvalente, à base de résines acryliques, charges minérales et additifs; domaine d'utilisation:

- Collage de plaques isolantes (EPS, XPS, MW, WF et liège aggloméré) des systèmes d'isolation thermique par l'extérieur VIPEQ THERM.
- Protection et régularisation de surfaces sur des matériaux isolants aux systèmes VIPEQ THERM.
- Comme sous enduit de régularisation et pour améliorer la couverture préalable à l'application de VIPEQ F08 ou VIPEQ F09.



CARACTÉRISTIQUES

Le produit peut s'appliquer au pistolet ou à la taloche.

La performance varie selon l'épaisseur. Pour une couche de régularisation sur plaques isolantes, le rendement peut être considérée comme de 2 kg/m².

PRÉSENTATION

Seau en plastic de 12 kg. Palette de 432 kg (36 seaux).

